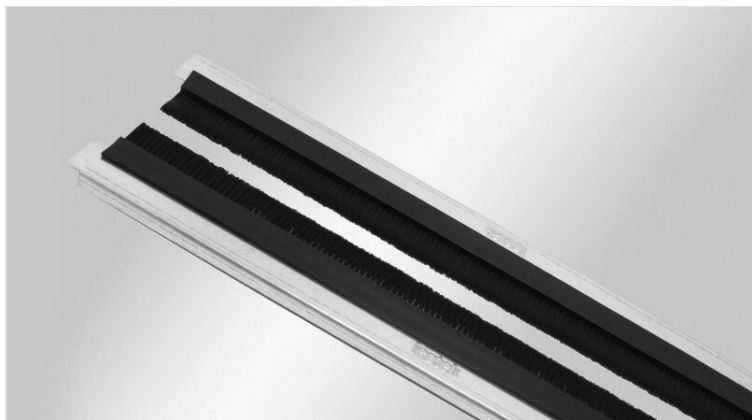


# KDR-BES | Placas de suelo partidas, con inserto de cepillo

para armarios Rittal TS 8



RoHS  
compliant

REACH  
COMPLIANCE

Made in  
Germany

Las placas de suelo de 2 piezas KDR-BES, se suministran con insertos de cepillo preensamblados.

Las placas de suelo se instalan con clips Rittal estándar.

Dependiendo del diámetro máximo de cable que se va a conectar, las 2 mitades de la placa de cepillo de suelo se alinean más o mucho más entre sí.

Las placas de suelo KDR-BES son perfectas para proteger el interior de las cajas contra la suciedad.

## Especificaciones

<b>Material</b>	Placa de suelo: Acero con baño de zinc Cepillos: Poliamida
<b>Temperatura de funcionamiento</b>	-20 C° hasta 90 C°
<b>Propiedades</b>	Libre de silicona, Libre de halógenos

## Ventajas y beneficios

- Durante el montaje, casi la base completa del armario se puede utilizar para la instalación de los cables
- Montaje posterior posible

## Tipos y tamaños de productos

KDR-BES-TS8-600-58000



Ref.	<b>58000</b>	Para armarios	<b>600 mm</b>
EAN	<b>4251269315</b>	con ancho	
	<b>787</b>	Apertura	<b>435 mm</b>
Unidad de embalaje	<b>1</b>	disponible en	suelo
Ancho	<b>125 mm</b>		
Altura	<b>16 mm</b>		
Adecuado para armarios	<b>Rittal TS 8</b>		
Largo	<b>458 mm</b>		

**KDR-BES-TS8-800-58006**

Ref.	<b>58006</b>	Para armarios	<b>800 mm</b>
EAN	<b>4251269315</b>	con ancho	
	<b>794</b>	Apertura	<b>635 mm</b>
Unidad de embalaje	<b>1</b>	disponible en	suelo
Ancho	<b>125 mm</b>		
Altura	<b>16 mm</b>		
Adecuado para armarios	<b>Rittal TS 8</b>		
Largo	<b>658 mm</b>		

**KDR-BES-TS8-1000-58012**

Ref.	<b>58012</b>	Para armarios	<b>1.000 mm</b>
EAN	<b>4251269315</b>	con ancho	
	<b>800</b>	Apertura	<b>835 mm</b>
Unidad de embalaje	<b>1</b>	disponible en	suelo
Ancho	<b>125 mm</b>	Barra de	<b>no</b>
Altura	<b>16 mm</b>	división	
Adecuado para armarios	<b>Rittal TS 8</b>		
Largo	<b>858 mm</b>		

KDR-BES-TS8-1200-58018

Ref.	<b>58018</b>	Para armarios	<b>1.200 mm</b>
EAN	<b>4251269315</b>	con ancho	
	<b>817</b>	Apertura	<b>495 mm</b>
Unidad de embalaje	<b>1</b>	disponible en	suelo
Ancho	<b>125 mm</b>		
Altura	<b>16 mm</b>		
Adecuado para	<b>Rittal TS 8</b>		
armarios			
Largo	<b>518 mm</b>		



---

**icotek**<sup>®</sup>  
smart cable management